

A close-up photograph of an industrial robot arm, primarily orange, with several black corrugated cables attached. The cables are flexible and have a ribbed texture. The background is a blurred industrial setting with blue and white elements. The overall image has a professional, technical feel.

TAKE
PLAST

CATALOGUE DES PRODUITS

Protection technique
pour un monde connecté

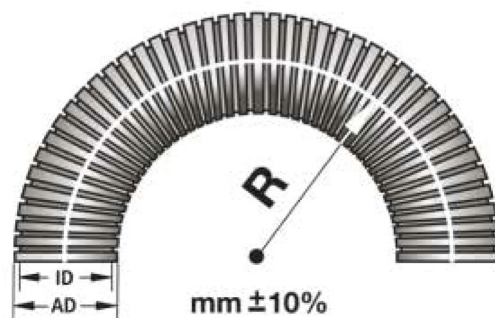


Take Plast combine les normes élevées façonnées par l'approche d'ingénierie allemande et la discipline de qualité japonaise, avec la puissance de production turque et l'avantage de livraison rapide offert par la position géopolitique de la Turquie.

La position stratégique de la Turquie permet des temps de transit courts, des coûts logistiques réduits et des expéditions rapides vers l'Europe, le Moyen-Orient, l'Afrique et l'Asie centrale. Cet avantage rend notre qualité d'ingénierie compétitive et accessible à l'échelle mondiale.

Grâce à notre principe Globally Local, appliqué via nos bureaux à l'étranger, nous offrons à nos clients à la fois une communication locale et une puissance d'approvisionnement internationale. Cette structure permet un accès rapide au bon produit, une assistance technique immédiate et un service orienté solution sur le terrain.

Take Plast – Global Standards, Local Presence, Fast Solutions.



DÉTAILS TECHNIQUES

Conduit Spirale PA (Polyamide)

Plage de température :

-40°C à +120°C, jusqu'à +150°C pour de courtes périodes

Résistance à la compression : env. 400 N par 100 mm

CARACTÉRISTIQUES DU MATÉRIAU

- Matériau : Polyamide (PA 6)
- Inflammabilité : selon UL 94 (V2)
- Couleur : Noir (RAL 9011), Gris (RAL 7031)

CARACTÉRISTIQUES / AVANTAGES

- Sans halogène
- Sans cadmium
- Structure résistante aux UV, conçue pour des performances stables en applications extérieures
- Haute résistance aux chocs et flexibilité optimisée sous charge mécanique continue
- Conserve son intégrité dimensionnelle avec de petits rayons de courbure ; évite les fissurations
- Fabriqué en PA6 entièrement recyclable, à l'aide de procédés contrôlés et durables

DOMAINES D'APPLICATION

- Construction de machines et d'installations
- Robotique
- Technologie d'automatisation
- Construction de véhicules et construction navale
- Technologie ferroviaire
- Automobile
- Construction d'armoires de commande / tableaux électriques
- Conduit pour applications moyennes à lourdes

CONFORMITÉ / NORMES

- Conforme à la directive RoHS 2011/65/UE.
- Entièrement conforme au règlement REACH (CE 1907/2006).

RÉSISTANCE CHIMIQUE

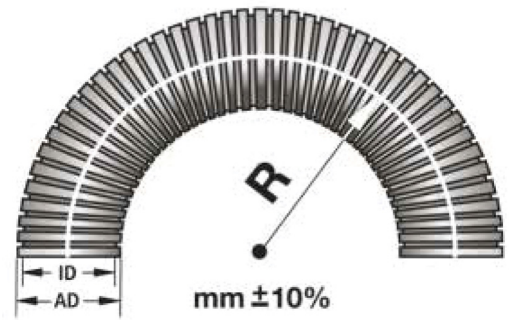
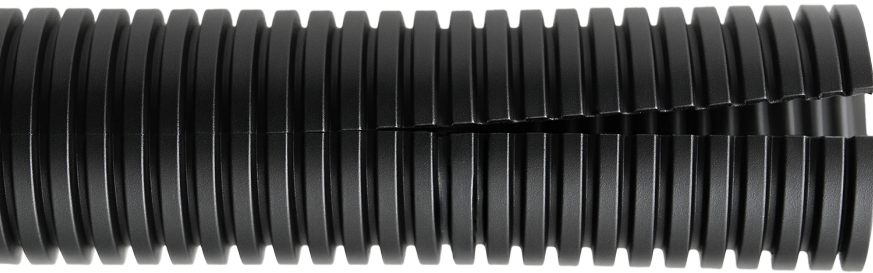
- Haute résistance aux huiles, carburants, acides et solvants industriels courants.
- Garantit une fiabilité à long terme dans des environnements chimiquement exigeants.

Certification / Normes:

(Voir les tableaux pour les détails des certifications)



| Code Noir | Code Gris | Diamètre intérieur (mm) | Diamètre extérieur (mm) | Conditionnement (m) | Prix unitaire (Euro) |
|------------|------------|-------------------------|-------------------------|---------------------|----------------------|
| SEPA-7S | SEPA-7G | 6,5 | 10 | 100 mt | € 0,150 |
| SEPA-8,5S | SEPA-8,5G | 8,5 | 12 | 100 mt | € 0,163 |
| SEPA-9S | SEPA-9G | 10 | 13 | 100 mt | € 0,200 |
| SEPA-11S | SEPA-11G | 12 | 15,8 | 50 mt | € 0,263 |
| SEPA-13,5S | SEPA-13,5G | 14,2 | 18,5 | 50 mt | € 0,313 |
| SEPA-16S | SEPA-16G | 16,5 | 21,2 | 50 mt | € 0,400 |
| SEPA-21S | SEPA-21G | 23,5 | 28,4 | 50 mt | € 0,563 |
| SEPA-26S | SEPA-26G | 26 | 34 | 50 mt | € 0,655 |
| SEPA-29S | SEPA-29G | 29 | 34,5 | 25 mt | € 0,710 |
| SEPA-36S | SEPA-36G | 36 | 42,5 | 25 mt | € 1,005 |
| SEPA-48S | SEPA-48G | 48 | 54,5 | 25 mt | € 1,413 |



DÉTAILS TECHNIQUES

Conduit spiralé en PA (Polyamide)

Plage de température :

-40 °C à +120 °C, jusqu'à +150 °C pour de courtes périodes

Résistance à la compression : env. 400 N par 100 mm

CARACTÉRISTIQUES DU MATÉRIAU

- Matériau : Polyamide (PA 6)
- Inflammabilité : selon UL 94 (V2)
- Couleur : Noir (RAL 9011), Gris (RAL 7031)

CARACTÉRISTIQUES

- Sans halogène
- Sans cadmium
- Conception fendue permettant une intégration rapide des câbles et un accès facile pour la maintenance
- Performances thermiques stables et haute résistance aux contraintes mécaniques
- Durable face à l'abrasion, au frottement continu et aux vibrations

DOMAINES D'APPLICATION

- Construction de machines et d'installations
- Robotique
- Technologie d'automatisation
- Construction de véhicules et construction navale
- Technologie ferroviaire
- Automobile
- Construction d'armoires de commande / tableaux électriques
- Conduit pour applications moyennes à lourdes

CONFORMITÉ / NORMES

- Conforme aux directives RoHS et REACH
- Structure résistante aux UV, adaptée aux installations extérieures

RÉSISTANCE CHIMIQUE

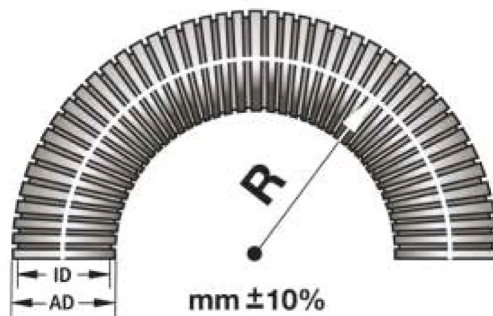
- Résistant aux huiles, graisses, carburants et solvants de nettoyage industriels

Certification / Normes:

(Voir les tableaux pour les détails des certifications)



| Code Noir | Code Gris | Diamètre intérieur (mm) | Diamètre extérieur (mm) | Conditionnement (m) | Prix unitaire (Euro) |
|-------------|-------------|-------------------------|-------------------------|---------------------|----------------------|
| SEPAY-7S | SEPAY-7G | 6,5 | 10 | 100 mt | € 0,188 |
| SEPAY-8,5S | SEPAY-8,5G | 8,5 | 12 | 100 mt | € 0,203 |
| SEPAY-9S | SEPAY-9G | 10 | 13 | 100 mt | € 0,250 |
| SEPAY-11S | SEPAY-11G | 12 | 15,8 | 50 mt | € 0,325 |
| SEPAY-13,5S | SEPAY-13,5G | 14,2 | 18,5 | 50 mt | € 0,400 |
| SEPAY-16S | SEPAY-16G | 16,5 | 21,2 | 50 mt | € 0,500 |
| SEPAY-21S | SEPAY-21G | 23,5 | 28,4 | 50 mt | € 0,700 |
| SEPAY-26S | SEPAY-26G | 26 | 34 | 50 mt | € 0,800 |
| SEPAY-29S | SEPAY-29G | 29 | 34,5 | 25 mt | € 0,875 |
| SEPAY-36S | SEPAY-36G | 36 | 42,5 | 25 mt | € 1,250 |
| SEPAY-48S | SEPAY-48G | 48 | 54,5 | 25 mt | € 1,750 |



DÉTAILS TECHNIQUES

Conduit spiralé en polyéthylène

Plage de température :

-35 °C à +95 °C

Résistance à la compression : 350 N par 100 mm

CARACTÉRISTIQUES DU MATÉRIAU

- Matériau : Polyéthylène
- Inflammabilité : selon UL 94 (HB)

CARACTÉRISTIQUES

- Sans halogène
- Sans cadmium
- Structure en PP légère offrant une solution de protection économique
- Excellente rigidité diélectrique pour répondre aux exigences d'isolation électrique
- Géométrie flexible assurant un routage facile et une récupération rapide de la forme

DOMAINES D'APPLICATION

- Construction de machines et d'installations
- Robotique
- Technologie d'automatisation
- Construction de véhicules et construction navale
- Technologie ferroviaire
- Automobile
- Construction d'armoires de commande / tableaux électriques
- Conduit pour applications moyennes à lourdes

CONFORMITÉ / NORMES

- Conforme aux directives RoHS / REACH
- Structure sans halogène et sans cadmium

RÉSISTANCE CHIMIQUE

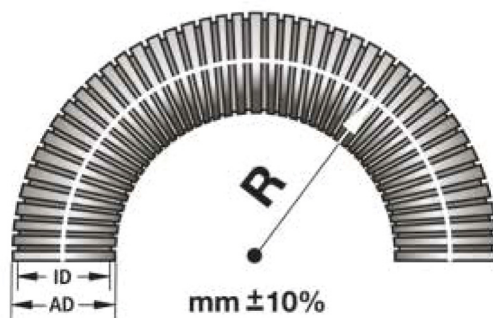
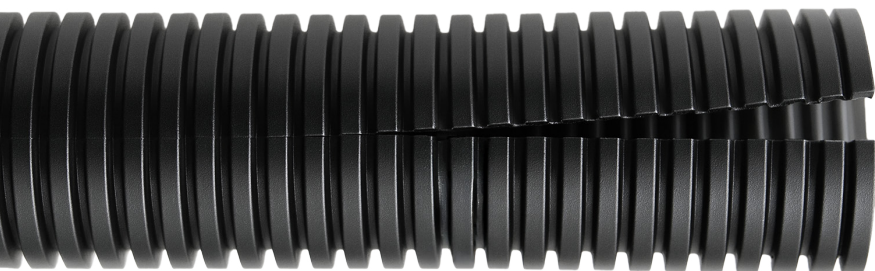
- Résistant aux acides, aux bases et à un large éventail de produits chimiques industriels

Certification / Normes:

(Voir les tableaux pour les détails des certifications)



| Code Noir | Code Gris | Diamètre intérieur (mm) | Diamètre extérieur (mm) | Conditionnement (m) | Prix unitaire (Euro) |
|------------|------------|-------------------------|-------------------------|---------------------|----------------------|
| SEPP-7S | SEPP-7G | 6,5 | 10 | 100 mt | € 0,088 |
| SEPP-8,5S | SEPP-8,5G | 8,5 | 12 | 100 mt | € 0,105 |
| SEPP-9S | SEPP-9G | 10 | 13 | 100 mt | € 0,120 |
| SEPP-11S | SEPP-11G | 12 | 15,8 | 50 mt | € 0,130 |
| SEPP-13,5S | SEPP-13,5G | 14,2 | 18,5 | 50 mt | € 0,175 |
| SEPP-16S | SEPP-16G | 16,5 | 21,2 | 50 mt | € 0,193 |
| SEPP-21S | SEPP-21G | 23,5 | 28,4 | 50 mt | € 0,275 |
| SEPP-26S | SEPP-26G | 26 | 34 | 50 mt | € 0,300 |
| SEPP-29S | SEPP-29G | 29 | 34,5 | 25 mt | € 0,330 |
| SEPP-36S | SEPP-36G | 36 | 42,5 | 25 mt | € 0,433 |
| SEPP-48S | SEPP-48G | 48 | 54,5 | 25 mt | € 0,710 |



DÉTAILS TECHNIQUES

Conduit spiralé en polyéthylène

Plage de température :

-35 °C à +95 °C

Résistance à la compression : 350 N par 100 mm

CARACTÉRISTIQUES DU MATÉRIAU

- Matériau : Polyéthylène
- Inflammabilité : selon UL 94 (HB)

CARACTÉRISTIQUES

- Sans halogène
- Sans cadmium
- Profil fendu permettant une installation rapide et des interventions de maintenance facilitées
- Haute résistance à l'exposition chimique et aux charges mécaniques moyennes

DOMAINES D'APPLICATION

- Construction de machines et d'installations
- Robotique
- Technologie d'automatisation
- Construction de véhicules et construction navale
- Technologie ferroviaire
- Automobile
- Construction d'armoires de commande / tableaux électriques
- Conduit pour applications moyennes à lourdes

CONFORMITÉ / NORMES

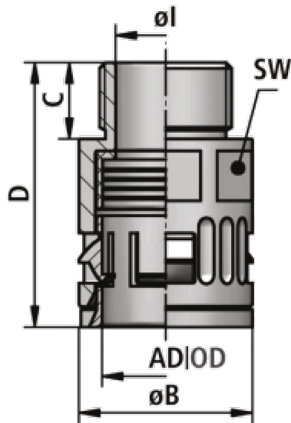
- Conforme aux directives RoHS / REACH
- Résistant aux UV pour une intégration dans les systèmes extérieurs

Certification / Normes:

(Voir les tableaux pour les détails des certifications)



| Code Noir | Code Gris | Diamètre intérieur (mm) | Diamètre extérieur (mm) | Conditionnement (m) | Prix unitaire (Euro) |
|-------------|-------------|-------------------------|-------------------------|---------------------|----------------------|
| SEPPY-7S | SEPPY-7G | 6,5 | 10 | 100 mt | € 0,108 |
| SEPPY-8,5S | SEPPY-8,5G | 8,5 | 12 | 100 mt | € 0,131 |
| SEPPY-9S | SEPPY-9G | 10 | 13 | 100 mt | € 0,150 |
| SEPPY-11S | SEPPY-11G | 12 | 15,8 | 50 mt | € 0,163 |
| SEPPY-13,5S | SEPPY-13,5G | 14,2 | 18,5 | 50 mt | € 0,219 |
| SEPPY-16S | SEPPY-16G | 16,5 | 21,2 | 50 mt | € 0,241 |
| SEPPY-21S | SEPPY-21G | 23,5 | 28,4 | 50 mt | € 0,344 |
| SEPPY-26S | SEPPY-26G | 26 | 34 | 50 mt | € 0,375 |
| SEPPY-29S | SEPPY-29G | 29 | 34,5 | 25 mt | € 0,413 |
| SEPPY-36S | SEPPY-36G | 36 | 42,5 | 25 mt | € 0,540 |
| SEPPY-48S | SEPPY-48G | 48 | 54,5 | 25 mt | € 0,888 |



DÉTAILS TECHNIQUES

Plage de température :

-40 °C à +120 °C

Matériau :

Plastique PA

Indice de protection [selon EN 60529] :

IP 68 | IP 69K

CARACTÉRISTIQUES

- Résistant aux huiles et à l'essence
- Haute résistance aux acides et aux solvants
- Sans silicone, sans cadmium et sans halogènes
- Mécanisme de verrouillage robuste assurant une fixation fiable avec les conduits spiralés
- Conception anti-vibrations garantissant un maintien ferme en fonctionnement
- Protection IP68 / IP69K assurant une étanchéité fiable dans des environnements sévères

DOMAINES D'APPLICATION

- Construction de machines et d'installations
- Robotique
- Technologie d'automatisation
- Construction de véhicules et construction navale
- Technologie ferroviaire
- Automobile
- Construction d'armoires de commande / tableaux électriques
- Conduit pour applications moyennes à lourdes

CONFORMITÉ / NORMES

- Conforme aux directives RoHS / REACH
- PA6 stabilisé aux UV garantissant une stabilité matérielle à long terme

RÉSISTANCE CHIMIQUE

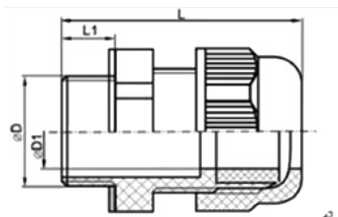
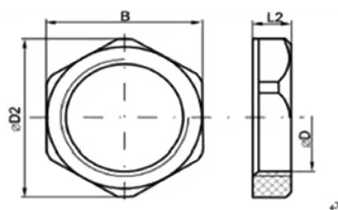
- Haute stabilité chimique face aux huiles, carburants, solvants légers et acides

Certification / Normes:

(Voir les tableaux pour les détails des certifications)



| Code Noir | Code Gris | Code Spirale | Taille de la spirale (mm) | Quantité par boîte | Prix unitaire (Euro) |
|---------------|---------------|--------------|---------------------------|--------------------|----------------------|
| SERS10-PG7 | SERG10-PG7 | TAPA 7 | 6,5 x 10 | 150 | € 0,150 |
| SERS13-PG9 | SERG13-PG9 | TAPA 9 | 10 x 13 | 100 | € 0,198 |
| SERS15-PG11 | SERG15-PG11 | TAPA 11 | 12 x 15,8 | 70 | € 0,234 |
| SERS18-PG13,5 | SERG18-PG13,5 | TAPA 13,5 | 14,2 x 18,4 | 50 | € 0,270 |
| SERS21-PG16 | SERG21-PG16 | TAPA 16 | 16,5 x 21,2 | 40 | € 0,342 |
| SERS28-PG21 | SERG28-PG21 | TAPA 21 | 23,5 x 28,4 | 20 | € 0,552 |
| SERS34-PG29 | SERG34-PG29 | TAPA 29 | 29 x 34,5 | 15 | € 0,738 |
| SERS42-PG36 | SERG42-PG36 | TAPA 36 | 36 x 42,5 | 12 | € 1,092 |
| SERS54-PG48 | SERG54-PG48 | TAPA 48 | 48 x 54,5 | 8 | € 1,326 |



DÉTAILS TECHNIQUES

Plage de température :

-40 °C à +120 °C

Matériau :

Plastique PA

Indice de protection [selon EN 60529] :

IP 68 | IP 69K

CARACTÉRISTIQUES

- Résistant aux huiles et à l'essence
- Très haute résistance aux acides et aux solvants
- Sans silicone, sans cadmium et sans halogènes
- Force de serrage élevée assurant un maintien sûr du câble et une résistance à l'arrachement
- Conception étanche offrant une protection durable dans les environnements humides ou corrosifs

DOMAINES D'APPLICATION

- Construction de machines et d'installations
- Robotique
- Technologie d'automatisation
- Construction de véhicules et construction navale
- Technologie ferroviaire
- Automobile
- Construction d'armoires de commande / tableaux électriques
- Conduit pour applications moyennes à lourdes

CONFORMITÉ / NORMES

- Entièrement conforme aux directives RoHS et REACH
- Fabriqué en PA6 résistant aux UV

RÉSISTANCE CHIMIQUE

- Résistant aux carburants, huiles industrielles, solvants et environnements salins

Certification / Normes:

(Voir les tableaux pour les détails des certifications)



| Code Noir | Code Gris | Longueur | Diamètre de montage (mm) | Quantité par boîte | Prix unitaire (Euro) |
|------------|------------|----------|--------------------------|--------------------|----------------------|
| SEPG-7S | SEPG-7G | PG-7 | 7 | 450 | € 0,078 |
| SEPG-9S | SEPG-9G | PG-9 | 8 | 300 | € 0,090 |
| SEPG-11S | SEPG-11G | PG-11 | 10 | 200 | € 0,108 |
| SEPG-13,5S | SEPG-13,5G | PG-13,5 | 12 | 175 | € 0,126 |
| SEPG-16S | SEPG-16G | PG-16 | 14 | 125 | € 0,156 |
| SEPG-21S | SEPG-21G | PG-21 | 18 | 75 | € 0,252 |
| SEPG-29S | SEPG-29G | PG-29 | 25 | 40 | € 0,414 |
| SEPG-36S | SEPG-36G | PG-36 | 32 | 20 | € 0,852 |
| SEPG-42S | SEPG-42G | PG-42 | 38 | 15 | € 1,110 |
| SEPG-48S | SEPG-48G | PG-48 | 60 | 10 | € 1,278 |



DÉTAILS TECHNIQUES

Plage de température :

- 20 °C à +100 °C
- 30 °C à +150 °C (courte durée)

Écrou de verrouillage hexagonal :

Polyamide PA6 V2 + 30 % GF

Filetage de connexion :

Métrique (EN 60423) / PG (DIN 40430)

CARACTÉRISTIQUES

- Pour le serrage des presse-étoupes
- Résistance aux UV
- Sans halogène
- PA6 renforcé à 30 % de fibre de verre offrant une résistance mécanique élevée
- Maintient sa précision dimensionnelle sous chaleur et vibrations continues

DOMAINES D'APPLICATION

- Construction de machines et d'installations
- Robotique
- Technologie d'automatisation
- Construction de véhicules et construction navale
- Technologie ferroviaire
- Automobile
- Construction d'armoires de commande / tableaux électriques
- Conduit pour applications moyennes à lourdes

CONFORMITÉ / NORMES

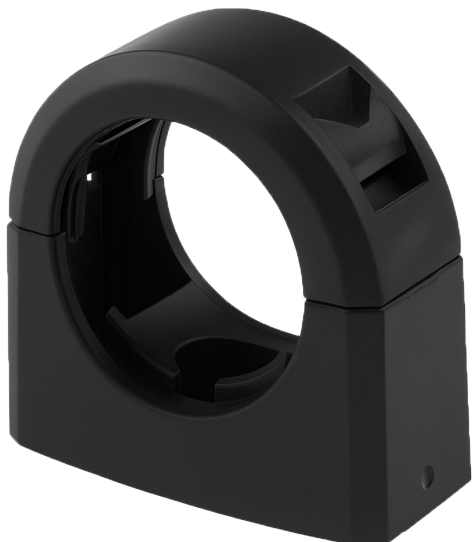
- Conforme aux directives RoHS / REACH
- Conception résistante aux UV pour installations intérieures et extérieures

Certification / Normes:

(Voir les tableaux pour les détails des certifications)



| Code Noir | Code Gris | Longueur | Diamètre de montage (mm) | Quantité par boîte | Prix unitaire (Euro) |
|-----------|-----------|----------|--------------------------|--------------------|----------------------|
| SAR-SS1 | SAR-SG1 | PG-7 | 19 | 100 | € 0,020 |
| SAR-SS2 | SAR-SG2 | PG-9 | 22 | 100 | € 0,020 |
| SAR-SS3 | SAR-SG3 | PG-11 | 24 | 100 | € 0,020 |
| SAR-SS4 | SAR-SG4 | PG-13,5 | 27 | 100 | € 0,026 |
| SAR-SS5 | SAR-SG5 | PG-16 | 30 | 100 | € 0,028 |
| SAR-SS6 | SAR-SG6 | PG-21 | 36 | 50 | € 0,043 |
| SAR-SS7 | SAR-SG7 | PG-29 | 46 | 50 | € 0,078 |
| SAR-SS8 | SAR-SG8 | PG-36 | 60 | 50 | € 0,126 |
| SAR-SS9 | SAR-SG9 | PG-48 | 70 | 50 | € 0,228 |



DÉTAILS TECHNIQUES

Plage de température :

-40 °C à +120 °C

Matériau :

Plastique PA

Indice de protection [selon EN 60529] :

IP 68 | IP 69K

CARACTÉRISTIQUES

- Résistant aux huiles et à l'essence
- Très haute résistance aux acides et aux solvants
- Sans silicone, sans cadmium et sans halogènes
- Grande stabilité de serrage assurant une fixation sûre du conduit et du câble
- Conception couverte améliorant la force de rétention et la sécurité de fonctionnement
- Conçu pour résister aux vibrations, aux chocs et aux cycles de charges mécaniques

DOMAINES D'APPLICATION

- Construction de machines et d'installations
- Robotique
- Technologie d'automatisation
- Construction de véhicules et construction navale
- Technologie ferroviaire
- Automobile
- Construction d'armoires de commande / tableaux électriques
- Conduit pour applications moyennes à lourdes

CONFORMITÉ / NORMES

- Conforme aux directives RoHS / REACH
- Matériau PA6 stabilisé aux UV garantissant une durabilité prolongée en extérieur

Certification / Normes:

(Voir les tableaux pour les détails des certifications)



| Code Noir | Code Gris | Taille de la spirale (mm) | Quantité par boîte | Prix unitaire (Euro) |
|------------|------------|---------------------------|--------------------|----------------------|
| SES-PG7 | SEG-PG7 | 6,5 x 10 | 50 | € 0,162 |
| SES-PG9 | SEG-PG9 | 10 x 13 | 50 | € 0,186 |
| SES-PG11 | SEG-PG11 | 12 x 15,8 | 50 | € 0,192 |
| SES-PG13,5 | SEG-PG13,5 | 14,2 x 18,4 | 50 | € 0,204 |
| SES-PG16 | SEG-PG16 | 16,5 x 21,2 | 50 | € 0,234 |
| SES-PG21 | SEG-PG21 | 23,5 x 28,4 | 25 | € 0,276 |
| SES-PG29 | SEG-PG29 | 29 x 34,5 | 25 | € 0,444 |
| SES-PG36 | SEG-PG36 | 36 x 42,5 | 25 | € 0,582 |
| SES-PG48 | SEG-PG48 | 48 x 54,5 | 10 | € 0,630 |



DÉTAILS TECHNIQUES

Plage de température :

-40 °C à +120 °C

Matériau :

Plastique PA

Indice de protection [selon EN 60529] :

IP 68 | IP 69K

CARACTÉRISTIQUES

- Résistant aux huiles et à l'essence
- Très haute résistance aux acides et aux solvants
- Sans silicone, sans cadmium et sans halogènes
- Assure une obturation fiable des entrées inutilisées avec un degré de protection IP élevé
- Excellente résistance thermique et aux chocs pour des conditions d'installation exigeantes
- Maintient l'intégrité de l'étanchéité sur de longues périodes de fonctionnement

DOMAINES D'APPLICATION

- Construction de machines et d'installations
- Robotique
- Technologie d'automatisation
- Construction de véhicules et construction navale
- Technologie ferroviaire
- Automobile
- Construction d'armoires de commande / tableaux électriques
- Conduit pour applications moyennes à lourdes

CONFORMITÉ / NORMES

- Conforme aux directives RoHS / REACH
- Structure résistante aux UV

Certification / Normes:

(Voir les tableaux pour les détails des certifications)



| Code Noir | Code Gris | Longueur | Diamètre de montage (mm) | Quantité par boîte | Prix unitaire (Euro) |
|-----------|-----------|----------|--------------------------|--------------------|----------------------|
| SER-SS1 | SER-SG1 | PG-7 | 13 | 100 | € 0,036 |
| SER-SS2 | SER-SG2 | PG-9 | 16 | 100 | € 0,039 |
| SER-SS3 | SER-SG3 | PG-11 | 19 | 100 | € 0,054 |
| SER-SS4 | SER-SG4 | PG-13,5 | 21 | 100 | € 0,060 |
| SER-SS5 | SER-SG5 | PG-16 | 23 | 100 | € 0,078 |
| SER-SS6 | SER-SG6 | PG-21 | 29 | 50 | € 0,120 |
| SER-SS7 | SER-SG7 | PG-29 | 37,5 | 50 | € 0,198 |
| SER-SS8 | SER-SG8 | PG-36 | 47,5 | 50 | € 0,330 |
| SER-SS9 | SER-SG9 | PG-48 | 60 | 50 | € 0,720 |

T TAKE PLAST

Normes globales
Présence locale
Performance réelle

 takeplast_

 www.takeplast.com

 info@takeplast.com
satis@takeplast.com

+90 532 624 10 50
+90 532 380 50 26

Bureau: Yeşilköy, Atatürk Caddesi EGS Business Park
B3 Blok 7.Kat No:265, 34149 Bakırköy/İstanbul

Usine: Akçaburgaz, 1573. Sk. No:1 İç Kapı No:15, 34510
Esenyurt/İstanbul